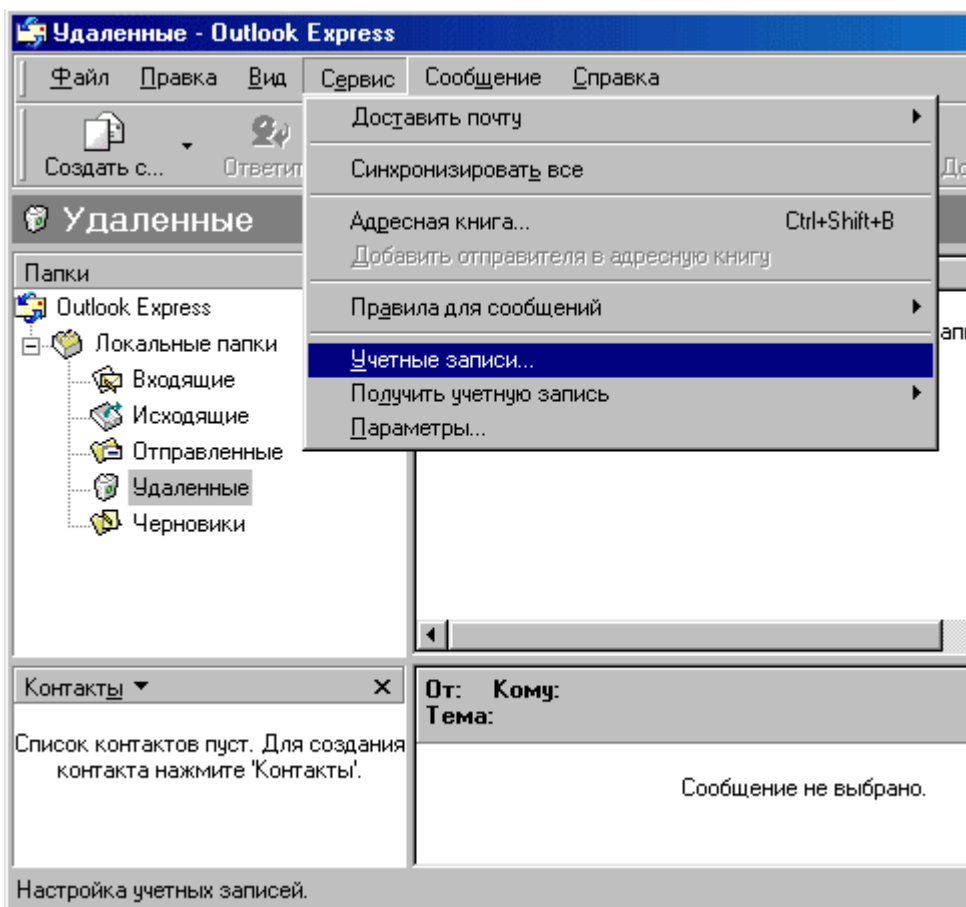
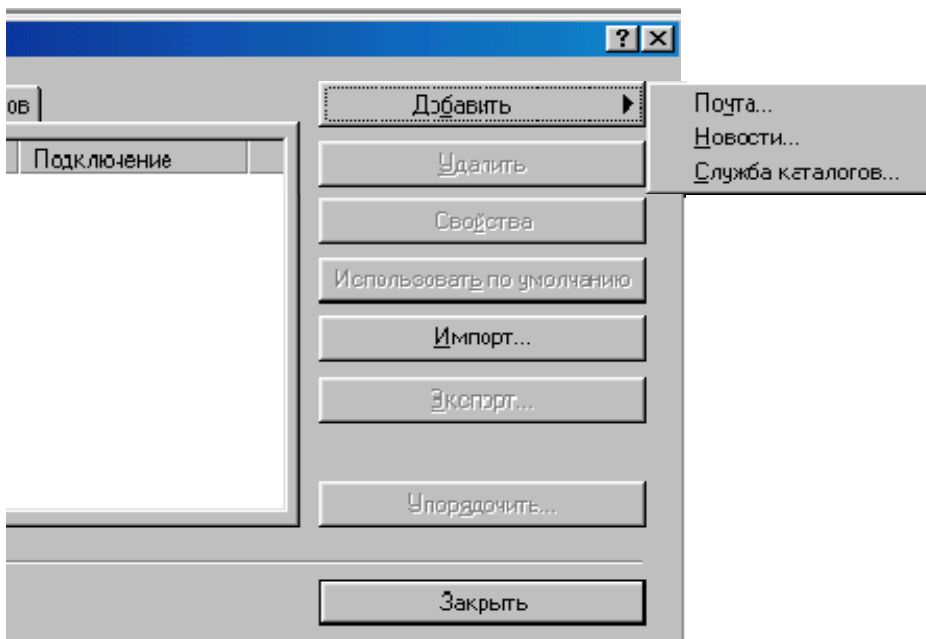


Настройка Почта Outlook Express Rus для абонентов Телесет

Для того, чтобы настроить почтовый ящик откройте Outlook Express, нажмите "Сервис" → "Учетные записи ..."



Перейдите на вкладку "Почта", нажмите кнопку "Добавить" → "Почта..."



Введите имя для дальнейшего обращения, например, можно вписать свое имя.

Мастер подключения к Интернету

Введите имя

Введенное имя будет отображаться в поле "От:" для всех отправляемых сообщений.

Введите имя:

Например: Иван Петров

< Назад Далее > Отмена

Введите имя своего почтового ящика.

Мастер подключения к Интернету

Адрес электронной почты Интернета

Адрес электронной почты - это адрес, по которому вам будут отправляться сообщения электронной почты. Он предоставляется поставщиком услуг Интернета.

У меня уже есть учетная запись, которую я хочу использовать.

Адрес электронной почты:

Например: ipetrov@abc.com

Получить учетную запись от:

< Назад Далее > Отмена

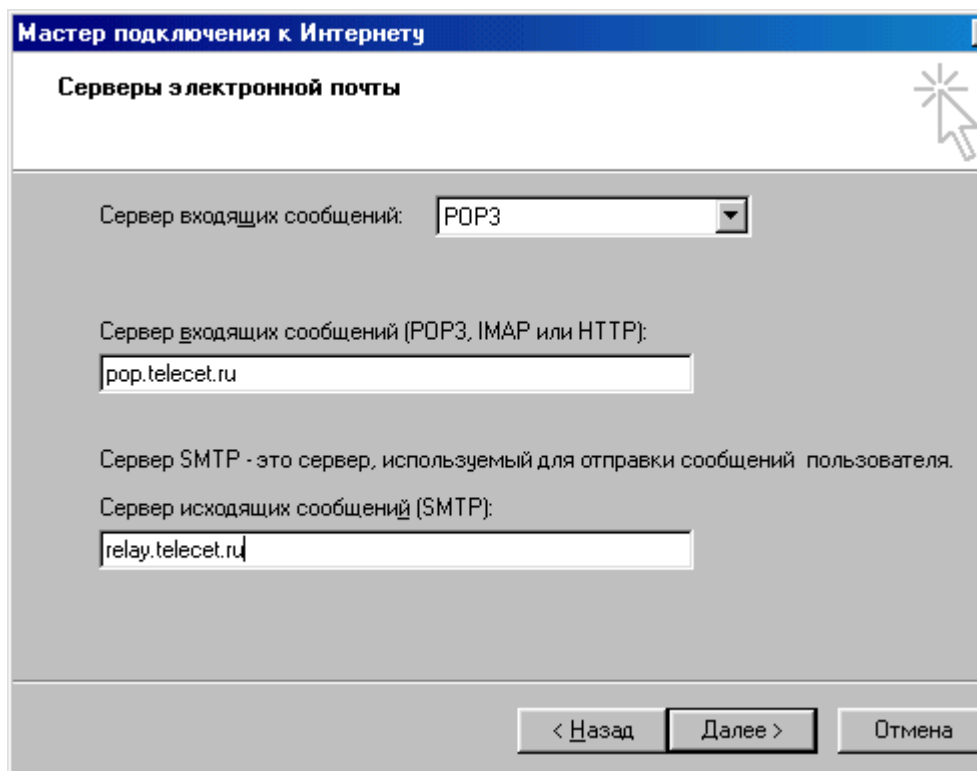
На закладке "Серверы электронной почты" необходимо указать серверы входящих (POP) и исходящих (SMTP) сообщений.

Если у вас почтовый ящик от Телецет(....@telecet.ru), то

 **POP:** pop.telecet.ru 
SMTP: relay.telecet.ru

Если у вас почтовый ящик, например, зарегистрирован на www.mail.ru или www.hotbox.ru, то POP -

сервер пишем, соответственно, pop.mail.ru и pop.hotbox.ru.
Дополнительную информацию вы можете узнать непосредственно на сайте, где производили регистрацию.



Мастер подключения к Интернету

Серверы электронной почты

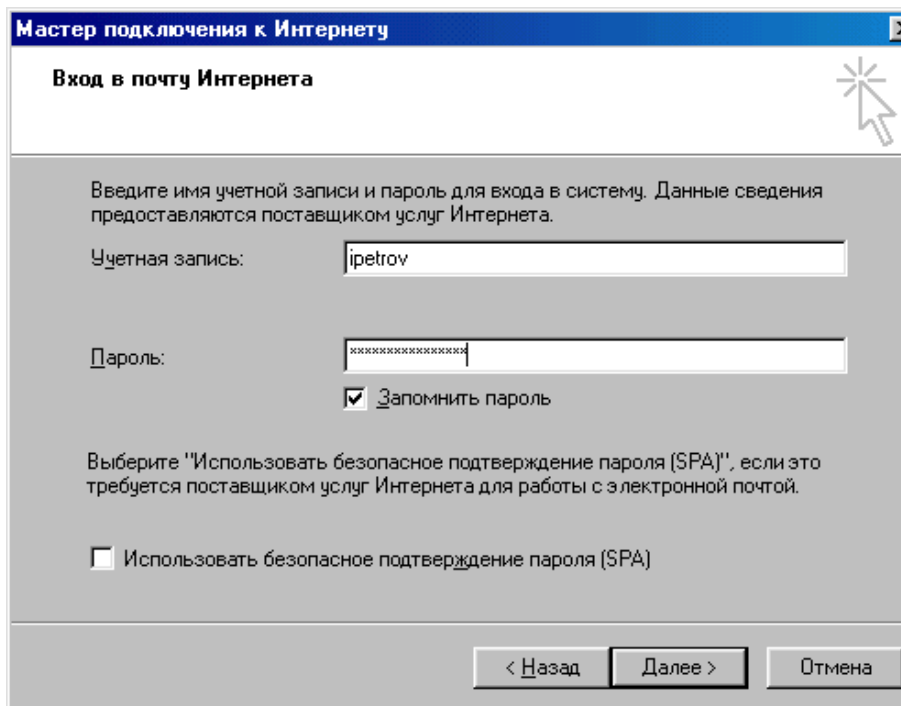
Сервер входящих сообщений: POP3

Сервер входящих сообщений (POP3, IMAP или HTTP):
pop.telecet.ru

Сервер SMTP - это сервер, используемый для отправки сообщений пользователем.
Сервер исходящих сообщений (SMTP):
relay.telecet.ru

< Назад Далее > Отмена

Введите логин и пароль вашего почтового ящика.



Мастер подключения к Интернету

Вход в почту Интернета

Введите имя учетной записи и пароль для входа в систему. Данные сведения предоставляются поставщиком услуг Интернета.

Учетная запись: ipetrov

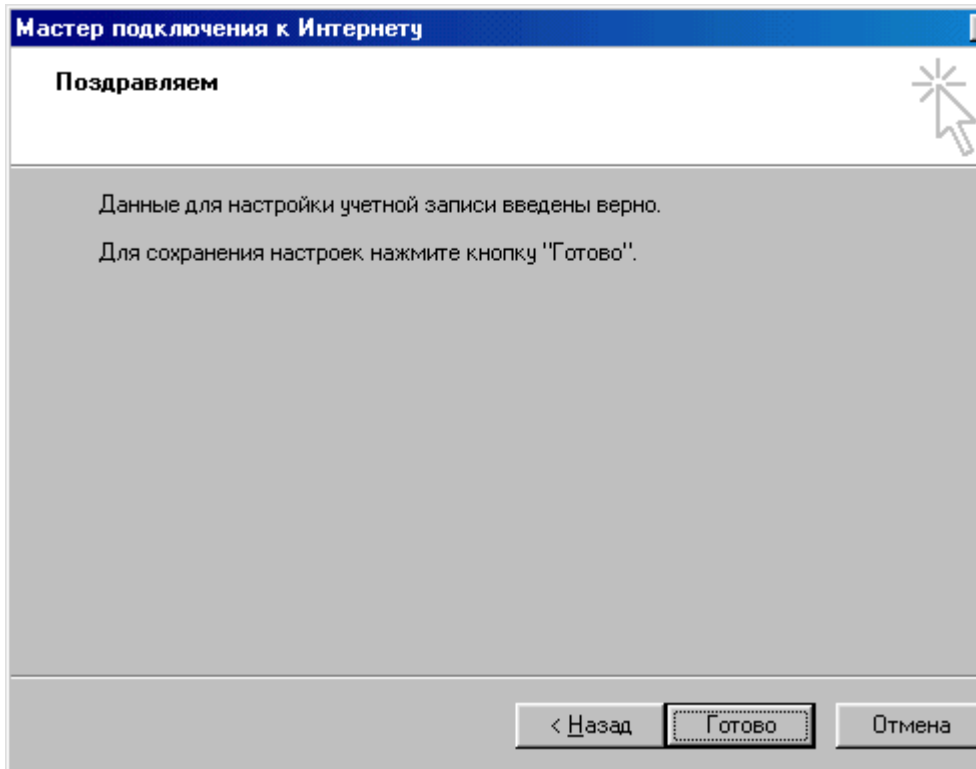
Пароль: [masked]
 Запомнить пароль

Выберите "Использовать безопасное подтверждение пароля (SPA)", если это требуется поставщиком услуг Интернета для работы с электронной почтой.

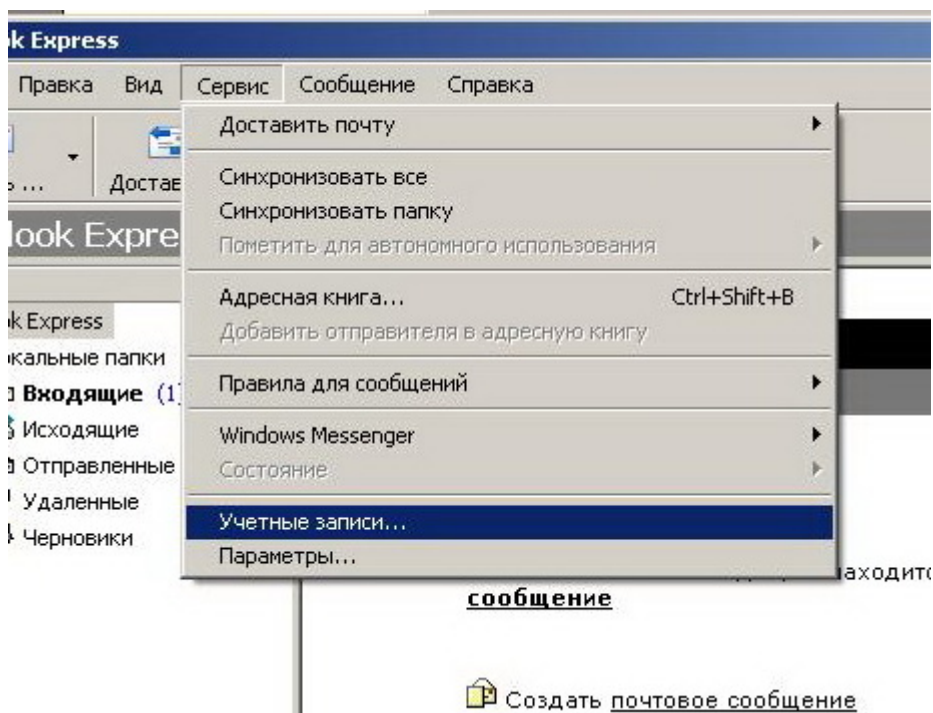
Использовать безопасное подтверждение пароля (SPA)

< Назад Далее > Отмена

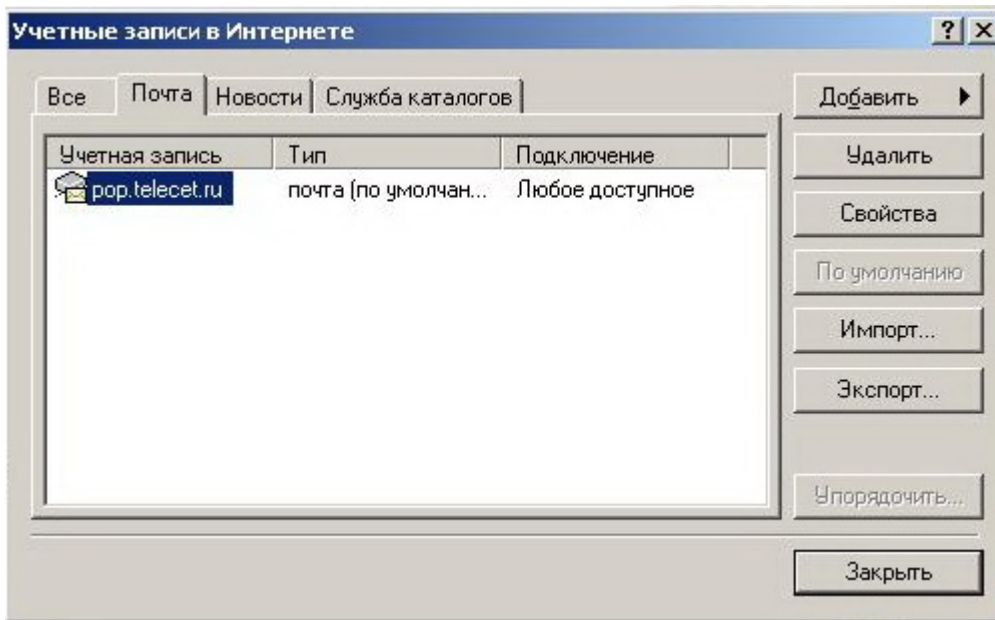
Настройка почтового ящика завершена, нажимаем "Готово".



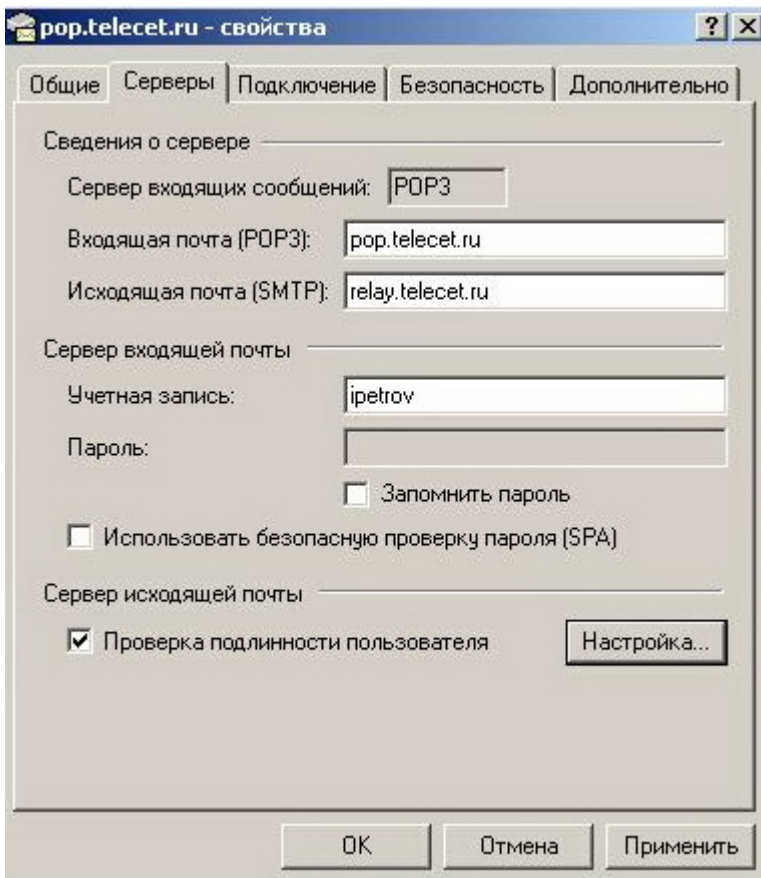
Затем открываем "Сервис" → "Учетные записи ..."



Выбираем почту и жмём «Свойства»



В открывшемся окне выбираем закладку «Серверы» и ставим галочку на «Проверку подлинности пользователя»



В заключение жмём «ОК»