

Руководство пользователя для самостоятельного подключения с модемом ADSL2+ TP-Link TD-8816

В комплект оборудования nextrim входит уже настроенный модем, сплиттер и два линейных шнура Rj11 для разделения телефонной линии на телефон и Интернет, один Ethernet кабель для соединения модема с компьютером. Поэтому Вам необходимо только правильно подключить все оборудование, настроить сетевой интерфейс компьютера и PPPoE соединение.

Важно! Перед покупкой коробочного продукта nextrim необходимо убедиться в наличии сетевой карты в Вашем компьютере. В комплект с модемом nextrim сетевая карточка не входит. Осмотрите заднюю стенку системного блока Вашего компьютера (рис. 4) и найдите порт сетевой карты (встроенная сетевая карта). Если его нет, то карта может присутствовать в компьютере в качестве отдельного устройства в слоте расширения. Если Вы не обнаружили подобного разъема в своем компьютере, Вам потребуется приобрести сетевую карту. Если вы не можете это сделать самостоятельно, воспользуйтесь платной услугой «Компьютерная помощь» по телефону единой справочной 5-100-100. Карточку с интерфейсом Ethernet 10/100 Base-T можно приобрести практически в любом магазине, торгующем компьютерами и комплектующими к ним.

Внимание! Перед тем, как приступить к подключению оборудования, дождитесь SMS уведомления об окончании работ по подключению на станции по телефону, который Вы указали при заключении договора. Если в течение 3-х дней абонент, по каким-либо причинам не смог самостоятельно активироваться, задание на подключение передается инженеру, который свяжется с Вами

1 ШАГ: Подключение проводного модема nextrim

1) Устанавливаем сплиттер (рис.1)

Внешне сплиттер - это небольшая коробочка с тремя разъемами. Разъем «LINE» соединяем линейным шнуром Rj11 с телефонной розеткой. Разъем «PHONE» соединяем линейным шнуром Rj11 (рис.2) с телефонным аппаратом. Ячейку «ADSL» соединяем третьим линейным шнуром Rj11 с ячейкой на модеме «DSL» или «xDSL» в зависимости от модели модема.



(рис.1)

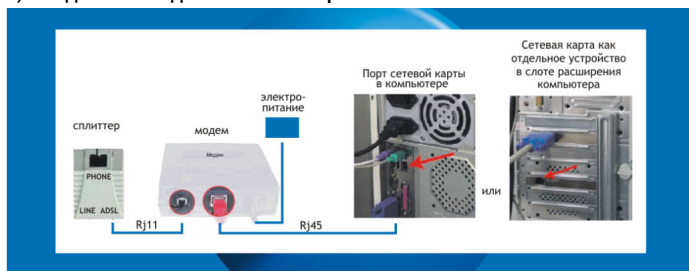


(рис.2)

(рис.3)

ВНИМАНИЕ! Если у Вас несколько телефонных розеток или имеются параллельные телефонные аппараты, сплиттер нужно установить до всех разветвлений Вашей телефонной линии. Для стабильной связи очень важно, чтобы на телефонной линии до сплиттера и от сплиттера до модема не было ненадежных контактов (скруток и т.п.). Если сплиттер установлен неправильно, до него подключены телефоны или он неисправен, при включенном компьютере и работающем модеме, во время разговора по телефону будут слышны довольно сильные шумы, и при поступающих звонках будет обрываться соединение с Интернетом.

2) Соединяем модем с компьютером

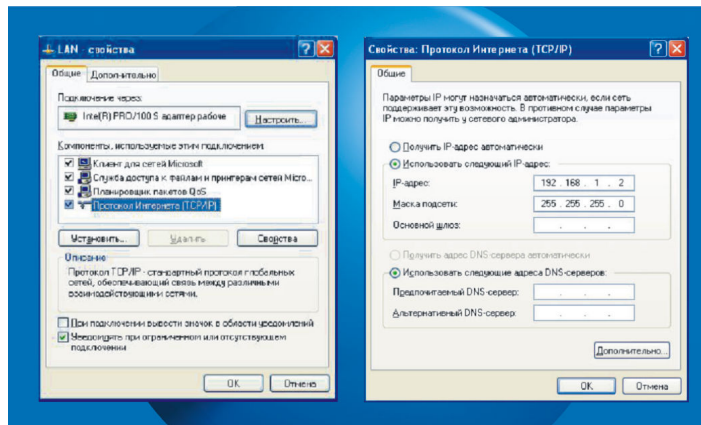


(рис.4)

Разъем «Ethernet» или «LAN» модема в зависимости от модели модема соедините Ethernet-кабелем Rj45 (рис.3) с портом сетевой карты компьютера (рис.4). Подключите кабель электропитания к разъему «PWR» на модеме, затем подключите блок питания к сети электропитания и нажмите кнопку «on-off».

2 ШАГ: Настройка сетевого интерфейса компьютера

На примере Windows XP: «Пуск»→ «Настройка»→ «Панель управления»→ «Сетевые подключения»→ «Подключение по локальной сети»→ «Свойства»→ «Протокол Интернета TCP/IP» (рис.5) → «Использовать следующий IP-адрес» (рис.6) IP-адрес: 192.168.1.2; Маска подсети: 255.255.255.0→ нажимаем «ОК».



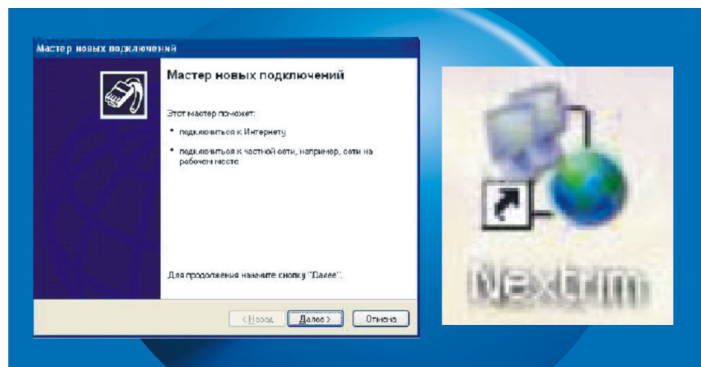
(рис.5)

(рис.6)

На примере Windows Vista: «Пуск»→ «Панель управления»→ «Сеть и Интернет»→ «Центр сети и общего доступа»→ «Управление сетевыми подключениями»→ «Подключение по локальной сети»→ «Свойства»→ «Протокол Интернета версии 4 (TCP/IPv4)»→ «Получить IP-адрес автоматически» и «Получить адрес DNS-сервера автоматически».

3 ШАГ: Настройка PPPoE соединения

На примере Windows XP: «Пуск»→ «Панель управления»→ «Сетевые подключения»→ «Создание нового подключения» или «Мастер новых подключений» → появится окно (рис.7)→ нажмите «Далее»→ следующее окно оставьте без изменений и нажмите «Далее»→ в следующем окне отметьте «Установить подключение вручную» и нажмите кнопку «Далее» → в следующем окне выберите вариант «Через высокоскоростное подключение, запрашивающее имя пользователя и пароль» и нажмите кнопку «Далее» → в следующем окне укажите название подключения, например «nextrim» и нажмите кнопку «Далее»→ в появившемся окне укажите имя пользователя (login) и пароль (password), предоставленные провайдером, и нажмите кнопку «Далее»→ на завершающем шаге поставьте галочку «Добавить ярлык подключения на рабочий стол» и нажмите кнопку «Готово». На рабочем столе появится ярлык подключения (рис.8). Убедитесь, что на модеме загорелись все лампочки ровным немигающим зеленым цветом. Щелкните по ярлыку и нажмите кнопку «Подключение». Если все было сделано правильно, произойдет автоматическая активация логина и подключение к сети Интернет. Если соединения не произошло обратитесь в службу технической поддержки по тел. 5-100-100 для бесплатного вызова инженера на дом.



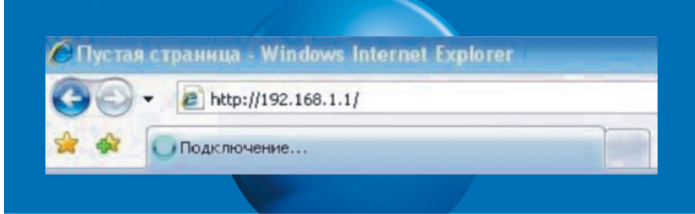
(рис.7)

(рис.8)

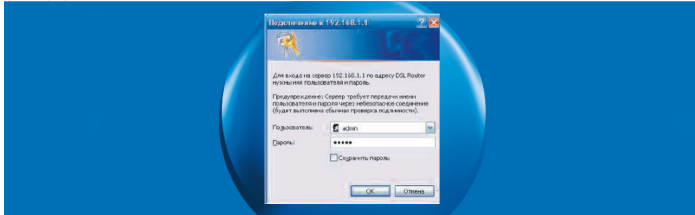
Дополнительная Информация

Настройка модема в случае сброса заводских настроек

- 1) Получите доступ к web-интерфейсу модема. Для этого запустите web-браузер (Internet Explorer, Opera, Mozilla Firefox или др.) Убедитесь, что в нем отключен прокси-сервер: «Сервис» → «Свойства обозревателя» → закладка «Подключения» → кнопка «Настройка сети» → снимите галочку с «Использовать прокси-сервер для локальных подключений...».
- 2) Наберите в адресной строке web-браузера IP-адрес модема: 192.168.1.1

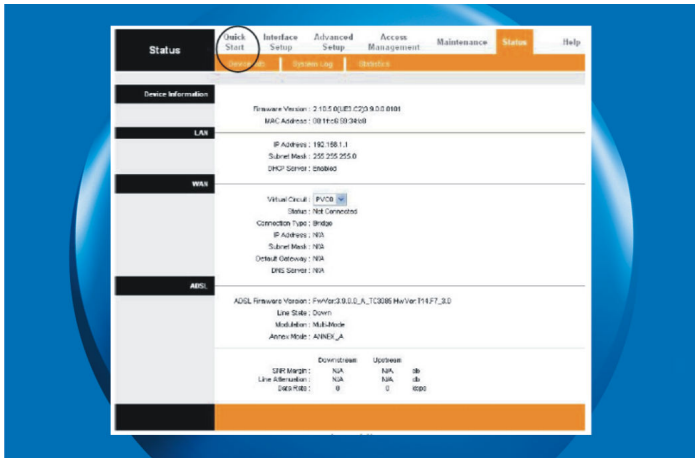


- 3) Появится окно для ввода логина/пароля для доступа к web-интерфейсу модема:



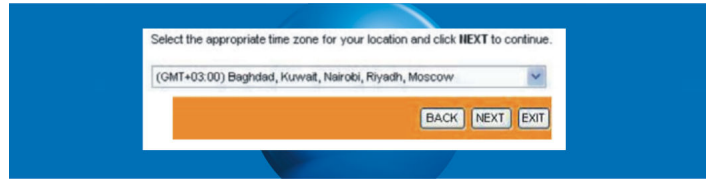
В поле «Пользователь» наберите admin, в поле «Пароль» также наберите admin. Нажмите кнопку "ОК". Если имя и пароль «admin» не подходят, сбросьте настройки модема, нажав на кнопку "reset" на задней панели модема и удерживая ее в нажатом положении около 20 секунд. Повторите настройку модема.

- 4) Если логин и пароль введены правильно, Вы увидите окно:

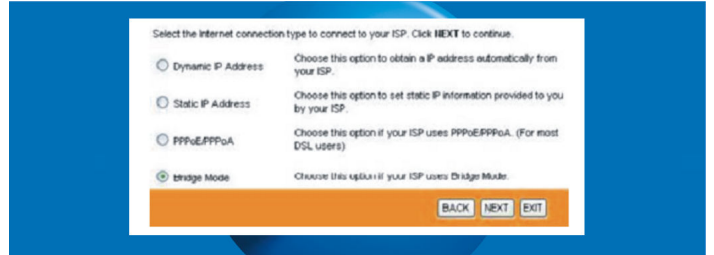


Теперь приступаем к настройкам соединения, для этого выбираем пункт Quick Start. В открывшемся окне нажимаем RUN WIZARD. В следующем окне нажимаем NEXT.

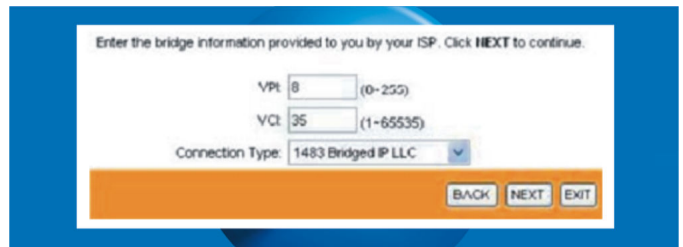
- 5) Выбираем часовой пояс и нажимаем NEXT:



- 6) Выбираем Bridge Mode и нажимаем NEXT:



- 7) Вписываем значения VPI: 8; VCI: 35; Connection Type: выбираем 1483 Bridged IP LLC. Нажимаем NEXT. В следующем окне опять нажимаем NEXT. В следующем окне опять нажимаем CLOSE:



Настройка завершена. Закрываем web-браузер.

В комплект Nextrim входит

- 1) Модем TP-Link TD-8816. ВНИМАНИЕ! Если на модеме есть наклейка «STOP. Пожалуйста, сначала вставьте CD диск», НЕ вставляйте диск, входящий в комплект. Необходимо воспользоваться «руководством Nextrim для самостоятельной настройки модема».
- 2) Два линейных шнура RJ-11 (рис.2) для подключения сплиттера к телефонной розетке и к модему.
- 3) Один Ethernet кабель RJ45 (рис.3) для подключения модема к компьютеру.
- 4) Сплиттер - небольшая коробочка с тремя разъемами, разделяющая голос и сигнал Интернета. Голос поступает на телефон, а сигнал Интернета поступает на модем. Благодаря сплиттеру Вы можете одновременно общаться по телефону и работать в Интернете.
- 5) Руководство Nextrim для самостоятельной настройки модема.
- 6) Кабель электропитания.

Телефон единой справочной службы и службы технической поддержки 5-100-100